



原住民族委員會  
COUNCIL OF INDIGENOUS PEOPLES

# 115 年培育原住民族傳統醫療知識 種籽教師工作坊籌備計畫書

承辦單位：



臺北醫學大學  
TAIPEI MEDICAL UNIVERSITY

# 目錄

<b>壹、計畫摘要</b> .....	<b>1</b>
一、計畫簡介.....	1
二、執行方式.....	2
三、預期成效.....	2
四、報名方式.....	3
<b>貳、活動規劃</b> .....	<b>4</b>
一、計畫團隊.....	4
二、課程規劃.....	5
三、場地規劃.....	10
(一) 場地及交通安排.....	10
(二) 飲食安排.....	10
(三) 教室照片.....	11

# 壹、計畫摘要

## 一、計畫簡介

本計畫為原住民族委員會依據原住民族基本法第 24 條第 2 項：「政府應尊重原住民族傳統醫藥和保健方法，並進行研究與推廣。」另依「聯合國原住民族權利宣言」第 24 條第 1 項：「原住民族有使用其傳統醫藥及維護其醫療方法之權利，包括保存其重要之藥用植物、動物及礦物。原住民個人有不受歧視享受所有社會及醫療服務之權利。」蔡英文前總統提出重視原住民族健康權，消弭福利與醫療照護的不均等政策主張，為實現原住民族健康權，縮短原住民族與其他國民之間的健康條件差距，協助原住民各族參與訂定符合文化及區域需求的健康服務計畫。

原住民族委員會為推動原住民族傳統醫療知識復振，委託臺北醫學大學執行，主要藉由辦理蒐集原住民族傳統醫病儀式及民族植物文化之影音影像鼓勵方案、培育原住民族傳統醫療知識種籽教師、原住民族傳統醫療知識復振成果展，以擴充原民會原住民族傳統醫療知識相關文獻資料庫。其推動目標如下：

- (一) 保存與保護原住民族傳統醫療保健知識系統
- (二) 維持與傳遞原住民族傳統醫療知識
- (三) 辦理原住民族傳統醫療知識復振成果展

## 二、執行方式

### (一) 時間與地點

1. 115 年 6 月 27 日桃園市桃園區
2. 115 年 7 月 11 日臺中市西區
3. 115 年 7 月 25 日花蓮縣花蓮市
4. 115 年 8 月 8 日臺東縣臺東市

(二) 對象：部落族人、原住民族健康照護、文健站人員及縣市政府  
相關業務之人員為主（至少 40 人）。

(三) 課程內容：每場次以 1 天為原則，並設計初階及進階課程，參  
訓學員將按分組規劃參加課程。藉由共同研習及分組討論，提  
升種籽教師對原住民族傳統醫療知識與藥用植物，及傳統治病  
或療癒儀式應用的知能，以協助在部落或文健站推廣相關知識  
及技能，以提高維持與傳遞原住民族傳統醫療知識效率。

## 三、預期成效

- (一) 培育原住民族傳統醫療知識種籽教師人才
- (二) 提升原住民族傳統醫療知識蒐集及應用或產業化的能力
- (三) 收錄原住民族傳統醫療植物或靈媒儀式相關知識及文獻

#### 四、報名方式

(一) 採網路報名，若有任何問題請來電或來信洽詢。

(二) 報名網址 <https://forms.gle/TkFYrfu8bez1WHrm7>

(三) 聯絡資訊：

1. 聯絡人：張先生

2. 電話：02-28267000 分機 67320

3. E-mail：ra1305@tmu.edu.tw

地 區	時 間	報名開始與截止日
桃園市 (北區)	115 年 6 月 27 日 星期六	即日起至 115 年 6 月 12 日星期五 下午 5 時或額滿為止。
臺中市 (中區)	115 年 7 月 11 日 星期六	即日起至 115 年 6 月 26 日星期五 下午 5 時或額滿為止。
花蓮縣 (東北)	115 年 7 月 25 日 星期六	即日起至 115 年 7 月 10 日星期五 下午 5 時或額滿為止。
臺東縣 (東南)	115 年 8 月 8 日 星期六	即日起至 115 年 7 月 24 日星期五 下午 5 時或額滿為止。

## 貳、活動規劃

### 一、計畫團隊（計畫主持人及諮詢委員）

姓名	擔任工作	專長	經歷
林源峰 (排灣族)	主持人	教育與行政	癌症轉譯醫學專業，曾擔任西區文化健康站專管中心計畫協同主持人，本計畫協同主持人，以及多年來擔任教育部原住民族學生資源中心訪視輔導團委員。
林昭光 (泰雅族)	協同主持人	健康促進 與衛生教育	曾任原住民族部落健康營造及原住民事故傷害防制計畫主持人、文化健康站輔導委員、並曾輔導太巴壠部落以「阿美族年齡階層模式」，通過國際「安全認證」，對部落文化與科學轉譯有相當的經驗，目前著重傳統飲食健康及運動研究。
怡懋·蘇米 (太魯閣族)	諮詢委員	原住民健康	醫學科學專業，原住民健康與文化照顧，中區文化健康站專管中心 108 主持人，109-110 中區文化健康站專管中心協同計畫主持人。
曾子璿 (泰雅族)	諮詢委員	原住民健康	對原住民健康文化照顧有相當的研究，對文健站輔導及課程設計可以提供幫助。
包惠玲 (排灣族)	諮詢委員	巫師文化	現任東排灣族首席女巫，兼任總統府第三屆原住民族歷史正義與轉型正義委員會專家學者委員、「Masan caucau：排灣族知識課程的建構與實踐」委員、臺東縣文化資產審議委員會委員。擅長於排灣族傳統祭儀文化、傳統心靈療癒、排灣巫儀祭祀文化。
巴清雄 (魯凱族)	諮詢委員	原住民植物	目前在國立中山大學任教，主要研究在魯凱族社會文化、文化資產與生態觀光、傳統農耕制度與生態環境、民族植物與社會應用等。
沈立言 (漢族)	諮詢委員	保健食品開發、食療	保健食品開發及中醫食療專業，其臺灣食品保護協會創會榮譽理事長及臺灣傳統暨替代醫學協會理事長經歷，對應用開發諮詢有幫助。

二、課程規劃：各場次以 1 天為原則，參訓學員請按分組規劃參加初階或進階課程。

(一) 拍攝實務課程（初階課程，四場次）

時 間	講 題	講 師
09:30-10:00	報到	工作人員
10:00-12:00	<p>● 影音及影像教學</p> <ol style="list-style-type: none"> <li>1. 攝影製作流程與拍攝前準備</li> <li>2. 影片的核心指南-腳本實作</li> </ol>	李仁達 製作人 (漢族)
12:00-13:00	午餐時間	工作人員
13:00-16:00	<p>● 影音影像後製分組實作</p> <ol style="list-style-type: none"> <li>1. 剪輯軟體介面與功能介紹</li> <li>2. 常用剪輯手法和術語</li> <li>3. 剪輯軟體後製實務操作</li> </ol>	李仁達 製作人 (漢族)
16:00-16:10	休息	工作人員
16:10-17:10	<p>● 影音影像實地教學成果發表</p> <ol style="list-style-type: none"> <li>1. 分 4 組成果發表</li> <li>2. 指導老師講評</li> </ol>	李仁達 製作人 (漢族)

(二) 課程設計課程 (進階課程, 6月27日星期六桃園場)

時 間	講 題	講 師
09:30-10:00	報到	工作人員
10:00-12:00	<ul style="list-style-type: none"> <li>● 課程設計評估</li> <li>1. 實地需求評估實作</li> <li>2. 實地焦點團體演練</li> </ul>	胡益進 老師 (漢族) 國立臺灣師範大學教授
12:00-13:00	午餐時間	工作人員
13:00-15:00	<ul style="list-style-type: none"> <li>● 課程規劃與設計</li> <li>1. 分組及主題討論</li> <li>2. 分組實作教材與討論</li> <li>3. 成果發表規劃與演練</li> </ul>	胡益進 老師 (漢族) 國立臺灣師範大學教授
15:00-15:10	休息	工作人員
15:10-17:10	<ul style="list-style-type: none"> <li>● 課程製作與成果發表</li> <li>1. 成果發表呈現</li> <li>2. 回饋與分享</li> </ul>	胡益進 老師 (漢族) 國立臺灣師範大學教授



(三) 實作設計課程 (進階課程，7月11日星期六臺中場)

時 間	講 題	講 師
09:30-10:00	報到	工作人員
10:00-12:00	<ul style="list-style-type: none"> <li>● 傳統醫療植物概述</li> <li>1. 當地傳統植物介紹</li> <li>2. 產業化流程介紹</li> <li>3. 傳統植物實作說明</li> </ul>	林芝 老師 (排灣族) 原住民族傳統療癒文化 推動者
12:00-13:00	午餐時間	工作人員
13:00-15:00	<ul style="list-style-type: none"> <li>● 傳統醫療植物實作與討論</li> <li>1. 分組及主題討論</li> <li>2. 分組實作討論</li> <li>3. 成品成果發表準備</li> </ul>	林芝 老師 (排灣族) 原住民族傳統療癒文化 推動者
15:00-15:10	休息	工作人員
15:10-17:10	<ul style="list-style-type: none"> <li>● 傳統醫療植物製作與發表</li> <li>1. 成果發表呈現</li> <li>2. 回饋與分享</li> </ul>	林芝 老師 (排灣族) 原住民族傳統療癒文化 推動者

(四) 實作設計課程 (進階課程, 7月25日星期六花蓮場)

時 間	講 題	講 師
09:30-10:00	報到	工作人員
10:00-12:00	<ul style="list-style-type: none"> <li>● 傳統醫療植物概述</li> <li>1. 當地傳統植物介紹</li> <li>2. 傳統植物分類與說明</li> <li>3. 植物保種介紹</li> </ul>	吳雪月 老師 (阿美族) 原住民族野菜學校校長
12:00-13:00	午餐時間	工作人員
13:00-15:00	<ul style="list-style-type: none"> <li>● 傳統醫療植物實作與討論</li> <li>1. 分組及主題討論</li> <li>2. 分組實作討論</li> <li>3. 成品成果發表準備</li> </ul>	吳雪月 老師 (阿美族) 原住民族野菜學校校長
15:00-15:10	休息	工作人員
15:10-17:10	<ul style="list-style-type: none"> <li>● 傳統醫療植物製作與發表</li> <li>1. 成果發表呈現</li> <li>2. 回饋與分享</li> </ul>	吳雪月 老師 (阿美族) 原住民族野菜學校校長

(五) 巫儀設計課程 (進階課程，8月8日星期六臺東場)

時 間	講 題	講 師
09:30-10:00	報到	工作人員
10:00-12:00	<p>● 巫醫巫儀傳統文化概述</p> <ol style="list-style-type: none"> <li>1. 排灣族巫醫及巫儀概論介紹</li> <li>2. 排灣族巫醫及巫儀運用</li> </ol>	<p>包惠玲 博士 (排灣族) 臺東縣達仁鄉土坂部落 首席女巫</p>
12:00-13:00	午餐時間	工作人員
13:00-15:00	<p>● 課程規劃與設計</p> <ol style="list-style-type: none"> <li>1. 分組及主題討論</li> <li>2. 分組實作教材與討論</li> <li>3. 成果發表規劃與演練</li> </ol>	<p>包惠玲 博士 (排灣族) 臺東縣達仁鄉土坂部落 首席女巫</p>
15:00-15:10	休息	工作人員
15:10-17:10	<p>● 課程製作與發表</p> <ol style="list-style-type: none"> <li>1. 成果發表呈現</li> <li>2. 回饋與分享</li> </ol>	<p>包惠玲 博士 (排灣族) 臺東縣達仁鄉土坂部落 首席女巫</p>

### 三、場地規劃

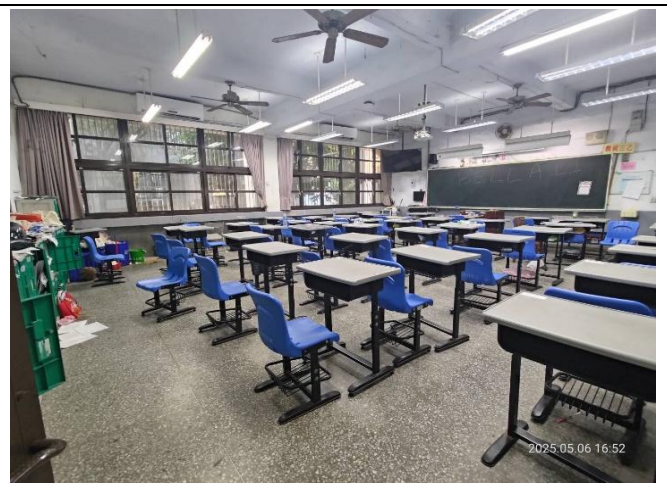
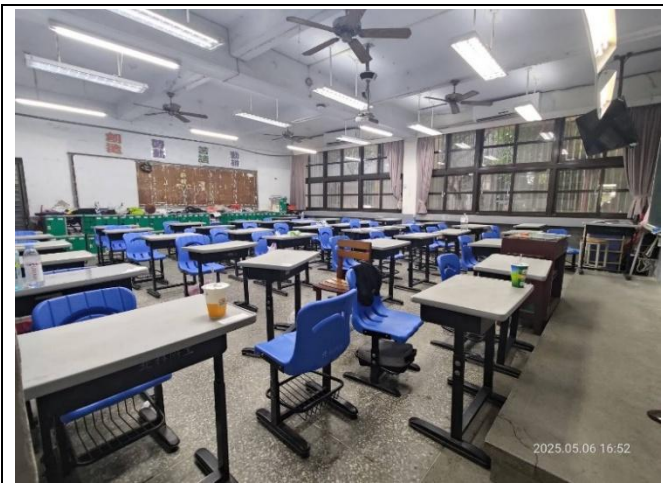
#### (一) 場地及交通安排

地 區	時 間	地點及交通
桃園市 (北區)	6月27日 星期六	地點：國立臺北科技大學附屬桃園農工高級中等學校 地址：桃園市桃園區成功路二段144號 交通：學員自行前往
臺中市 (中區)	7月11日 星期六	地點：居仁國民中學 地址：臺中市西區自由路一段97號 交通：學員自行前往
花蓮縣 (東北)	7月25日 星期六	地點：卓溪鄉原住民產業服務中心 地址：花蓮縣玉里鎮泰昌里博愛路8鄰53號 交通：學員自行前往
臺東縣 (東南)	8月8日 星期六	地點：臺東縣立賓茂國民中學 地址：臺東縣太麻里鄉金崙村77號 交通：學員自行前往

#### (二) 飲食安排 (葷食可選)

時 段	數 量	單 位
中午餐敘	40	份
下午茶敘	40	份
下午茶盒	40	份

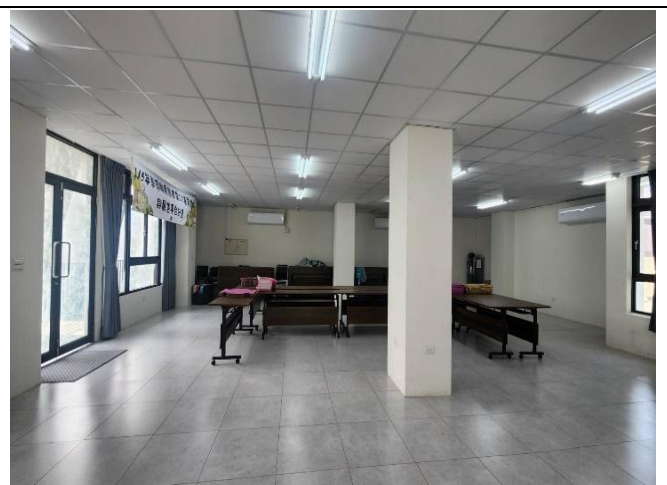
(三) 教室照片



▲桃園市桃園區國立臺北科技大學附屬桃園農工高級中等學校 (租借兩間教室)



▲臺中市西區居仁國民中學 (租借兩間教室)



▲花蓮縣卓溪鄉原住民產業服務中心 (租借兩間教室)



▲臺東縣立賓茂國民中學 (租借兩間教室)