

副本

發文方式：紙本郵寄

檔號：

保存年限：

臺東縣臺東市公所 函

地址：950臺東市博愛路三六五號
承辦人：課員 潘宗佑
電話：
電子信箱：ttcityk092@ttc.taitung.gov.tw

受文者：本市各里辦公處

發文日期：中華民國112年8月15日

發文字號：東市社字第1120029114號

速別：普通件

密等及解密條件或保密期限：

附件：

主旨：有關衛生福利部委託典通股份有限公司自112年8月下旬至10月底辦理「112年低收入戶及中低收入戶生活狀況調查」一事，惠請宣導並轉知所轄中(低)收入戶民眾配合辦理，相關事項詳如說明，請查照。

說明：

- 一、依據臺東縣政府112年8月9日府社救字第1120171553號函轉衛生福利部112年8月8日衛部統字第1122560459號函及臺東縣政府112年8月11日府社救字第1120172986號函轉衛生福利部112年8月10日衛部救字第1121362844號函辦理。
- 二、調查主要目的係為蒐集低收入戶及中低收入戶之住宅及設備狀況、戶內人口(含基本資料、就業狀況、健康及醫療狀況)、經濟狀況、接受社會救助狀況、對政府社會救助政策意見、社會融入等資料，以作為政府制訂社會救助相關政策之參據。
- 三、訪問期間為112年8月下旬至112年10月底，訪問員均將佩戴訪員證及攜帶相關函文，以作為實地訪查身分證明之用。
- 四、本資料依據統計法規定，受訪家戶提供之資料僅供統計用途，個別資料絕對保密，請放心填答。
- 五、如受訪家戶如有任何疑問，可由以下管道查證：
 - (一)典通股份有限公司，電話:(02) 2331-5133轉601~604。
 - (二)衛生福利部統計處，電話:(049)233-2161轉3802、3801，

(02)8590-6666轉6804、6824、6840、6848。

(三)衛生福利部統計處網址[https://dep.mohw.gov.tw/DOS /mp-13.html](https://dep.mohw.gov.tw/DOS/mp-13.html) 最新消息。

(四)165反詐騙諮詢專線。

正本：曾里長阿粉、方里長明光、陳里長嵩志、謝里長欣倚、邱里長涵、詹里長益森、陳里長進丁、張里長克帆、鍾里長皇亭、黃里長泉智、吳里長秋蘭、張里長清標、施里長皓軒、林里長維忠、林里長善群、陳里長輝宗、楊里長耀乾、李里長坤智、劉里長明智、賴里長允文、吳里長佳真、吳里長建利、鍾里長秀蜜、余里長岱沅、吳里長信億、林里長金寶、吳里長宗益、王里長正元、鍾里長美英、鄧里長弘明、王里長美雲、彭里長靖佳、曾里長淑美、陳里長惠敏、張里長瑞武、尤里長增雲、吳里長金蓮、易里長桂美

副本：本市各里辦公處、本所社會課

市長陳銘風

檔 號：
保存年限：

臺東縣政府 函

地址：950臺東市中山路二七六號
承辦人：科員 徐珩
電話：089-350731#230
電子信箱：n3053@taitung.gov.tw

受文者：臺東縣臺東市公所

發文日期：中華民國112年8月9日
發文字號：府社救字第1120171553號
速別：普通件
密等及解密條件或保密期限：
附件：如主旨 (376540000A_1120171553_ATTACH1.pdf、
376540000A_1120171553_ATTACH2.pdf)

主旨：函轉衛生福利部委託典通股份有限公司自112年8月下旬至
10月底辦理「112年低收入戶及中低收入戶生活狀況調
查」，請轉知所屬周知並於受訪戶受訪時協助說明本調查
目的，以降低疑慮，請查照。

說明：依據衛生福利部112年8月8日衛部統字第1122560459號函辦
理。

正本：臺東縣臺東市公所、臺東縣大武鄉公所、臺東縣太麻里鄉公所、臺東縣成功鎮公
所、臺東縣卑南鄉公所、臺東縣東河鄉公所、臺東縣長濱鄉公所、臺東縣鹿野鄉
公所、臺東縣關山鎮公所
副本：臺東縣蘭嶼鄉公所、臺東縣綠島鄉公所、臺東縣延平鄉公所、臺東縣海端鄉公
所、臺東縣池上鄉公所、臺東縣金峰鄉公所、臺東縣達仁鄉公所



社會課 收文:112/08/09



1120029114

有附件

衛生福利部 函

地址：115204 臺北市南港區忠孝東路6段
488號

聯絡人：蕭先生

聯絡電話：(049)2332161 分機：3802

傳真：(049)2350590

電子郵件：styhshiau@mohw.gov.tw

受文者：臺東縣政府社會處

發文日期：中華民國112年8月8日

發文字號：衛部統字第1122560459號

速別：普通件

密等及解密條件或保密期限：

附件：如說明四 (A21000000I_1122560459_doc1_Attach1.pdf)

主旨：本部為辦理112年「低收入戶及中低收入戶生活狀況調查」，自112年8月下旬至10月底，特委託典通股份有限公司派員實地訪問低收入戶及中低收入戶，請協助於受訪戶查詢時說明本調查目的，以降低疑慮，請查照。

說明：

- 一、本調查係社會救助法規定，每5年辦理1次，並經行政院主計總處112年6月29日主普管字第1120400732號函核定辦理之指定統計調查。
- 二、為順利完成訪問，請協助於受訪戶查詢時，就以下調查事項適度說明以降低疑慮：
 - (一)調查對象為我國低收入戶及中低收入戶，採抽樣實地訪查方式辦理，訪問期間為112年8月下旬至10月底，調查前會先寄發本部致受訪戶函，訪問時將佩戴訪員證及攜帶致受訪戶函副本，以作為實地訪查身分證明之用。
 - (二)調查主要目的係為蒐集低收入戶及中低收入戶之住宅及設備狀況、戶內人口(含基本資料、就業狀況、健康及醫

社會處 收文:112/08/08



1120171553

有附件

療狀況)、經濟狀況、接受社會救助狀況、對政府社會救助政策意見、社會融入等資料。

(三)本資料依據統計法規定，僅供統計用途，個別資料絕對保密，請受訪者放心並配合接受訪問。

三、貴單位或受訪戶如對本調查有任何疑義，可由以下管道查證：

(一)典通股份有限公司，電話：(02) 2331-5133轉601~604。

(二)衛生福利部統計處，電話：(049)233-2161轉3802、3801，(02)8590-6666轉6804、6824、6840、6848。

(三)衛生福利部統計處網址 <https://dep.mohw.gov.tw/DOS/mp-113.html> 最新消息。

(四)165反詐騙專線。

四、檢送本調查「抽樣村里一覽表」。

正本：苗栗縣政府社會處、桃園市政府社會局、雲林縣政府社會處、彰化縣政府社會處、基隆市政府社會處、澎湖縣政府社會處、嘉義市政府社會處、新竹縣政府社會處、屏東縣政府社會處、新竹市政府社會處、南投縣政府社會及勞動處、宜蘭縣政府社會處、金門縣政府社會處、嘉義縣社會局、花蓮縣政府社會處、連江縣衛生福利局、臺東縣政府社會處、臺中市政府社會局、臺北市政府社會局、臺南市政府社會局、新北市政府社會局、高雄市政府社會局

副本：典通股份有限公司、本部社會救助及社工司(均含附件)



檔 號：
保存年限：

臺東縣政府 函

地址：950臺東市中山路二七六號
承辦人：科員 徐珩
電話：089-350731#230
電子信箱：n3053@taitung.gov.tw

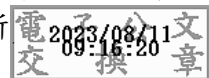
受文者：臺東縣臺東市公所

發文日期：中華民國112年8月11日
發文字號：府社救字第1120172986號
速別：普通件
密等及解密條件或保密期限：
附件：如主旨 (376540000A_1120172986_ATTACH1.pdf、
376540000A_1120172986_ATTACH2.PDF)

主旨：函轉衛生福利部委託典通股份有限公司派員至貴轄進行
「低收入戶及中低收入戶生活狀況調查」，請惠予宣導配
合提供相關資料，請查照。

說明：依據衛生福利部112年8月10日衛部救字第1121362844號
函。

正本：臺東縣臺東市公所、臺東縣關山鎮公所、臺東縣太麻里鄉公所、臺東縣長濱鄉公
所、臺東縣卑南鄉公所、臺東縣鹿野鄉公所、臺東縣大武鄉公所、臺東縣成功鎮
公所、臺東縣東河鄉公所
副本：臺東縣蘭嶼鄉公所、臺東縣綠島鄉公所、臺東縣延平鄉公所、臺東縣海端鄉公
所、臺東縣池上鄉公所、臺東縣金峰鄉公所、臺東縣達仁鄉公所



社會課 收文:112/08/11



1120029321 有附件

衛生福利部 函

地址：115204 臺北市南港區忠孝東路6段
488號

聯絡人：張又升

聯絡電話：(02)8590-6653 分機：#6653

傳真：(02)8590-6065

電子郵件：safish@mohw.gov.tw

受文者：臺東縣政府

發文日期：中華民國112年8月10日

發文字號：衛部救字第1121362844號

速別：普通件

密等及解密條件或保密期限：

附件：1120807統計處低收中低生活狀況調查通知受訪家戶公文

(A21000000I_1121362844_doc1_Attach1.PDF)

主旨：本部為辦理112年「低收入戶及中低收入戶生活狀況調查」，特委託典通股份有限公司派員至貴轄相關家戶進行訪問，請惠予宣導配合提供相關資料，請查照。

說明：

- 一、本調查係依社會救助法第13條第3項規定，主管機關應至少每5年辦理旨揭調查，並經行政院主計總處112年6月29日主普管字第1120400732號函核定辦理之指定統計調查。
- 二、調查主要目的係為蒐集低收入戶及中低收入戶之住宅及設備狀況、戶內人口(含基本資料、就業狀況、健康及醫療狀況)、經濟狀況、接受社會救助狀況、對政府社會救助政策意見、社會融入等資料，以作為政府制訂社會救助相關政策之參據。
- 三、訪問期間為112年8月下旬至112年10月底，訪問員均將佩戴訪員證及攜帶本函副本，以作為實地訪查身分證明之用。
- 四、本資料依據統計法規定，受訪家戶提供之資料僅供統計用

社會處 收文:112/08/10



1120172986

有附件



途，個別資料絕對保密，請放心填答。

五、請貴府(局、處)協助宣導上開事宜，另受訪家戶如有任何疑問，可由以下管道查證：

(一)典通股份有限公司，電話:(02) 2331-5133轉601~604。

(二)衛生福利部統計處，電話:(049)233-2161轉3802、

3801，(02)8590-6666轉6804、6824、6840、6848。

(三)衛生福利部統計處網址<https://dep.mohw.gov.tw/DOS/mp-113.html> 最新消息。

(四)165反詐騙諮詢專線。

正本：各直轄市政府社會局及各縣市政府

副本：典通股份有限公司、本部統計處



裝

訂

線



衛生福利部 函

地址：115204 臺北市南港區忠孝東路6段488號
聯絡人：蕭先生
聯絡電話：(049)2332161 分機：3802
傳真：(049)2350590
電子郵件：styhshiau@mohw.gov.tw

受文者：本部社會救助及社工司

發文日期：中華民國112年8月7日
發文字號：衛部統字第1122560458號
速別：普通件
密等及解密條件或保密期限：
附件：

主旨：本部為辦理112年「低收入戶及中低收入戶生活狀況調查」，特委託典通股份有限公司派員至貴府進行訪問，請惠予配合提供相關資料，請查照。

說明：

- 一、本調查係社會救助法規定，每5年辦理1次，並經行政院主計總處112年6月29日主普管字第1120400732號函核定辦理之指定統計調查。
- 二、調查主要目的係為蒐集低收入戶及中低收入戶之住宅及設備狀況、戶內人口(含基本資料、就業狀況、健康及醫療狀況)、經濟狀況、接受社會救助狀況、對政府社會救助政策意見、社會融入等資料，以作為政府制訂社會救助相關政策之參據。
- 三、訪問期間為112年8月下旬至112年10月底，訪問員均將佩戴訪員證及攜帶本函副本，以作為實地訪查身分證明之用。

112.08.07



112AE01382

四、本資料依據統計法規定，貴府所提供之資料僅供統計用途，
個別資料絕對保密，請放心填答。

五、台端如有任何疑問，可由以下管道查證：

(一)典通股份有限公司，電話：(02) 2331-5133轉601~604。

(二)衛生福利部統計處，電話：(049)233-2161轉3802、3801
，(02)8590-6666轉6804、6824、6840、6848。

(三)衛生福利部統計處網址

<https://dep.mohw.gov.tw/DOS/mp-113.html> 最新消息。

(四)165反詐騙專線。

正本：受訪者

副本：訪問員、典通股份有限公司、本部社會救助及社工司