

臺東縣政府 函

地址：950臺東市中山路二七六號
承辦人：科員 王詠儀
電話：089-332334
電子信箱：w10048@taitung.gov.tw

受文者：臺東縣臺東市公所

發文日期：中華民國112年7月24日
發文字號：府觀企字第1120156020號
速別：普通件
密等及解密條件或保密期限：
附件：觀光局函文 (376540000A_1120156020_ATTACH1.pdf)

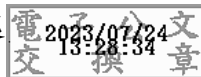
主旨：函轉交通部觀光局提醒颱風季節將至，請督促所轄露營場業者落實執行防災及應變計畫，以維護露營場域及遊客安全，請查照。

說明：

- 一、依據112年7月19日觀技字第1124001443號函辦理。
- 二、因應颱風季節來臨，考量露營場域多數位處自然環境靠近溪流、土石流影響區域，請加強宣導並提醒轄內露營業者多留意中央氣象局發布氣象資訊，做好災害預防及相關緊急防災演練，以利評估氣候條件啟動應變計畫。
- 三、請露營場業者確實辦理相關緊急措施，擬定緊急應變、緊急救護及遊客疏散計畫，俾維護公共安全。

正本：臺東縣臺東市公所、臺東縣長濱鄉公所、臺東縣成功鎮公所、臺東縣東河鄉公所、臺東縣池上鄉公所、臺東縣關山鎮公所、臺東縣鹿野鄉公所、臺東縣海端鄉公所、臺東縣延平鄉公所、臺東縣卑南鄉公所、臺東縣太麻里鄉公所、臺東縣金峰鄉公所、臺東縣大武鄉公所、臺東縣達仁鄉公所、臺東縣綠島鄉公所、臺東縣蘭嶼鄉公所、比西里岸露營區、都蘭千美田園創意商行、都蘭部落後花園露營區、椰林觀海民宿露營區、小雄 72 號露營區、三姊妹快樂露營區、巴沙藍衝浪民宿、好望角渡假村、嘉豐營地、知本森林遊樂區野營活動場

副本：本府交通及觀光發展處



經建課 收文:112/07/24



1120026717

有附件