

## 臺東縣稅務局 函

地址：95065臺東市中興路2段729號  
承辦人：張文馨  
電話：089-231600#238  
傳真：089-232141  
電子信箱：cyc7722@gmail.com

受文者：臺東縣臺東市公所

發文日期：中華民國112年4月7日  
發文字號：東稅服字第1129100169號  
速別：普通件  
密等及解密條件或保密期限：  
附件：活動電子宣傳單 (9100169A00\_ATTCH1.png)

主旨：本局舉辦112年度「結合統一發票推行辦理『漫遊線上有獎徵答-使用牌照稅篇』活動」，請惠予於既有通路協助宣傳，並鼓勵同仁參加，至紉公誼。

說明：

- 一、依據本局112年度結合統一發票推行辦理地區性租稅教育及宣導執行計畫辦理。
- 二、活動日期自即日起至112年4月30日止。
- 三、參加方式：至活動網頁觀看租稅知識後正確回答問題者，即可留下個人資料參加抽獎。
- 四、活動詳情請至本局官網(<https://www.tttb.gov.tw>)。
- 五、檢附旨揭活動電子宣傳單1份供參。

正本：臺北市稅捐稽徵處、新北市政府稅捐稽徵處、臺中市政府地方稅務局、臺南市政府財政稅務局、高雄市政府稅捐稽徵處、桃園市政府地方稅務局、苗栗縣政府稅務局、南投縣政府稅務局、彰化縣地方稅務局、雲林縣稅務局、嘉義縣財政稅務局、屏東縣政府財稅局、宜蘭縣政府財政稅務局、花蓮縣地方稅務局、澎湖縣政府稅務局、金門縣稅務局、連江縣財政稅務局、基隆市稅務局、新竹市稅務局、嘉義市政府財政稅務局、新竹縣政府稅務局、臺東縣卑南鄉公所、臺東縣鹿野鄉公所、臺東縣池上鄉公所、臺東縣延平鄉公所、臺東縣海端鄉公所、臺東縣東河鄉公所、臺東縣長濱鄉公所、臺東縣金峰鄉公所、臺東縣大武鄉公所、臺東縣達仁鄉公所、臺東縣綠島鄉公所、臺東縣蘭嶼鄉公所、臺東縣臺東市公所、臺東縣成功鎮公所、臺東縣關山鎮公所、臺東縣太麻里鄉公所、財政部臺北國稅局、財

財政課

收文:112/04/07

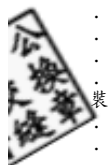
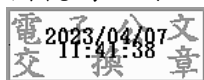


1120012452

有附件

政部高雄國稅局、財政部北區國稅局、財政部北區國稅局花蓮分局、財政部中區  
國稅局、財政部南區國稅局、財政部南區國稅局臺東分局

副本：



訂



線